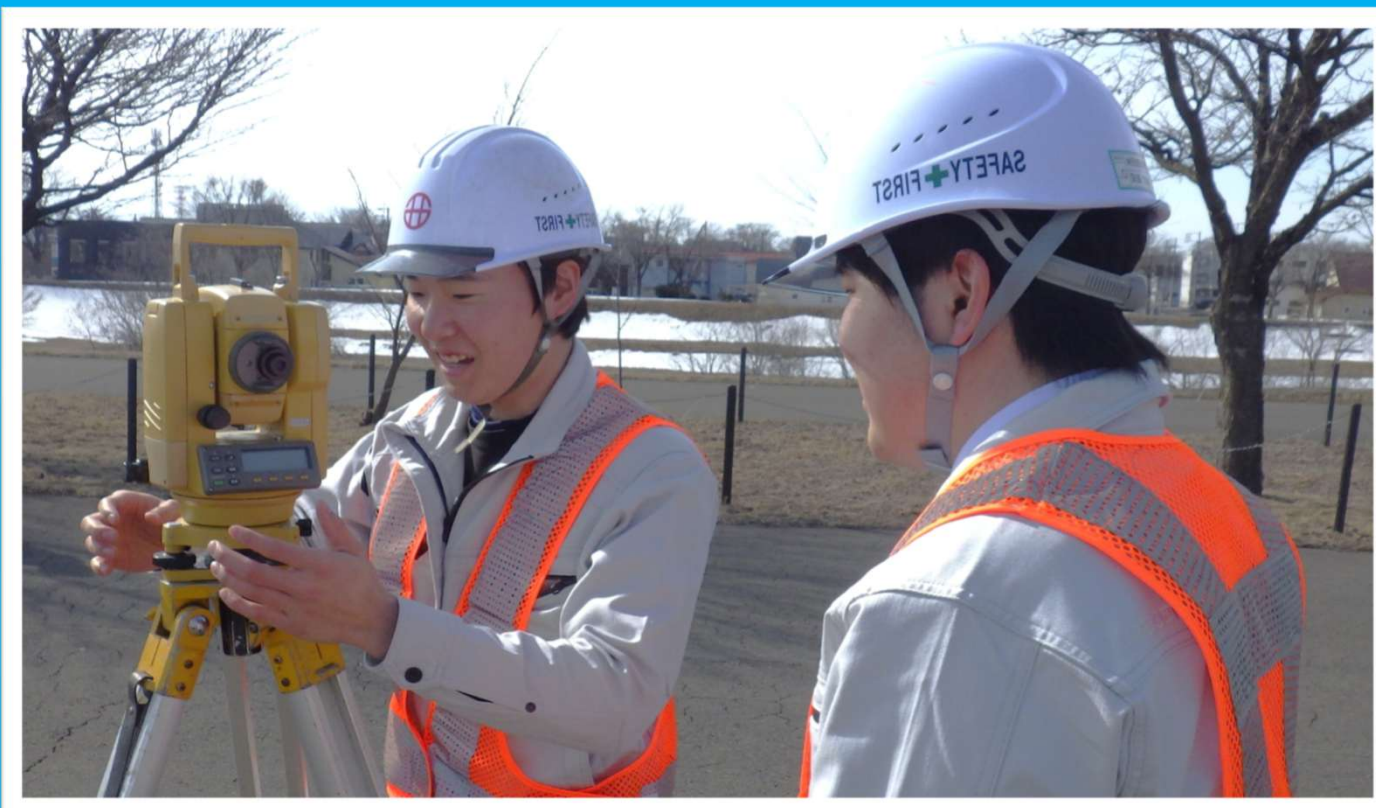


2025年度



 **西岡建設株式会社**

帯広市依田町18番地の2

Tell.0155-24-4654

西岡建設株式会社

Company Profile

会社案内



28年災ペケレベツ川災害復旧助成工事10工区

- 代表挨拶 -

弊社は昭和28年4月に帯広市で創業された老舗建設会社です。

主に国の公共工事を中心に受注し、インフラ整備工事、災害復旧工事等を通して地域の皆様の安全・安心を保持する事を使命と自覚し、地域貢献に尽力してきました。長年にわたり会社運営を続けてこられたのも、地域の皆様方の暖かいご支援、ご協力があったの事と深く感謝致しております。

近年進行している、地球温暖化による異常気象、豪雨などこれらの災害から地域社会を守るため、また、老朽化が進むインフラの保存・強化のために建設工事の重要性はますます増大してくと思われます。これらの災害防止、建設需要に速やかに対応できるよう日々技術の向上を重ね、社会から信頼される建設会社を目指して更なる発展をしていく決意です。

代表取締役 西岡 正興

- 会社概要 -

社名：西岡建設株式会社

所在地：北海道帯広市依田町18番地の2

受注先：北海道開発局/十勝総合振興局/森林管理署/帯広市役所/他

所属団体：一般社団法人帯広建設業協会/一般社団法人帯広林業土木協会/他

ホームページ：<https://www.nishiokakensetsu.co.jp/>



ホームページQRコード

QRコードは(株)デンソーウェーブの登録商標です

河川工事



- 28年災ペケレベツ川災害復旧助成工事10工区 -

発注者 十勝総合振興局 帯広建設管理部

工事内容 台風による豪雨で浸食された河岸の修復工事



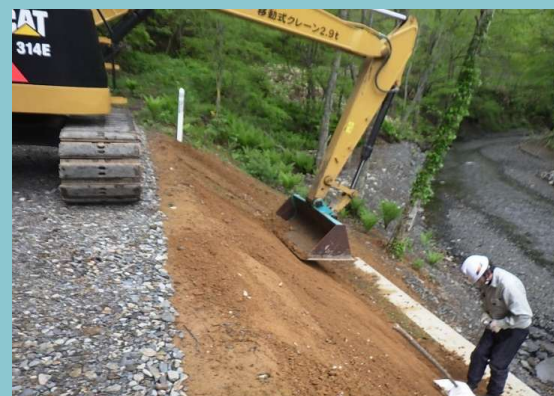
森林工事



- パンケポロナイ林道改良工事 -

発注者：十勝西部森林管理署

工事内容：豪雨で浸食された河岸の林道修復工事



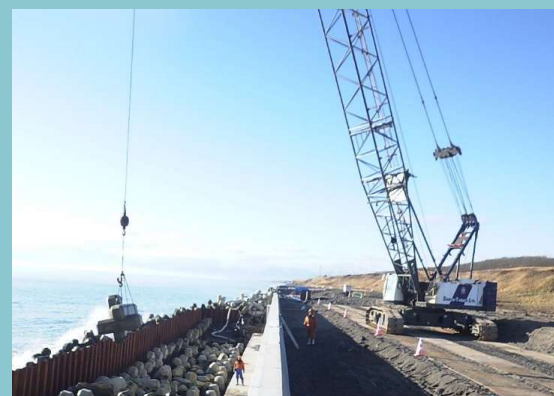
海岸工事



- 01年災0001号大樹海岸災害復旧工事 -

発注者：十勝総合振興局 帯広建設管理部

工事内容：高波による海岸の浸食を防止する防波堤工事



畑工事



- 畑地帯 更別第3地区二期外1地区 71工区 -

発注者：十勝総合振興局 農業

工事内容：農業排水路工事



道路工事



- 豊頃糠内芽室線防B改良工事（補正） -

発注者：十勝総合振興局 帯広建設管理部

工事内容：道々の道路幅拡張工事



都市環境整備工事



- 中央公園園路バリアフリー化等整備工事 -

発注者：帯広市役所

工事内容：公園美化整備工事



社内表彰制度



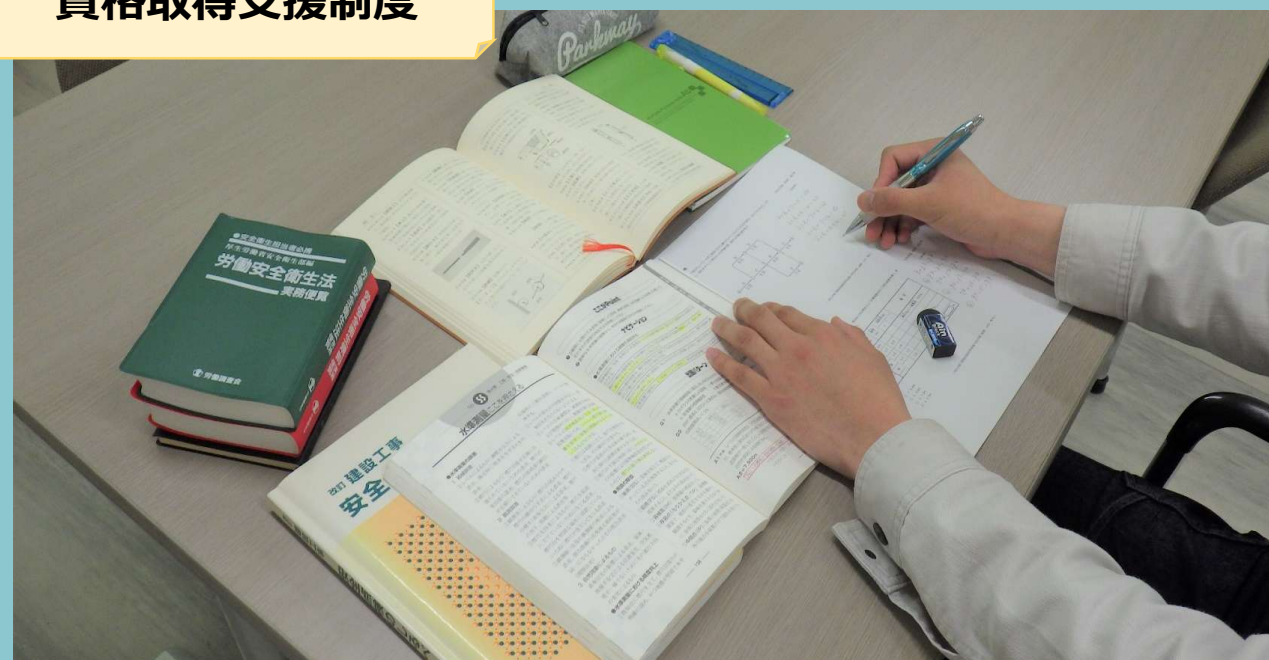
永年勤続表彰や官公庁表彰を受賞時に、表彰状・報奨金を贈呈することで
社員のモチベーション向上を図っています！

企業委託生制度



専門知識取得のため、希望者は当社社員として札幌工科専門学校
環境土木・造園施工管理科へ1年間通学出来る制度です！
在学にかかる費用は会社で負担するので安心して通学出来ますよ！

資格取得支援制度

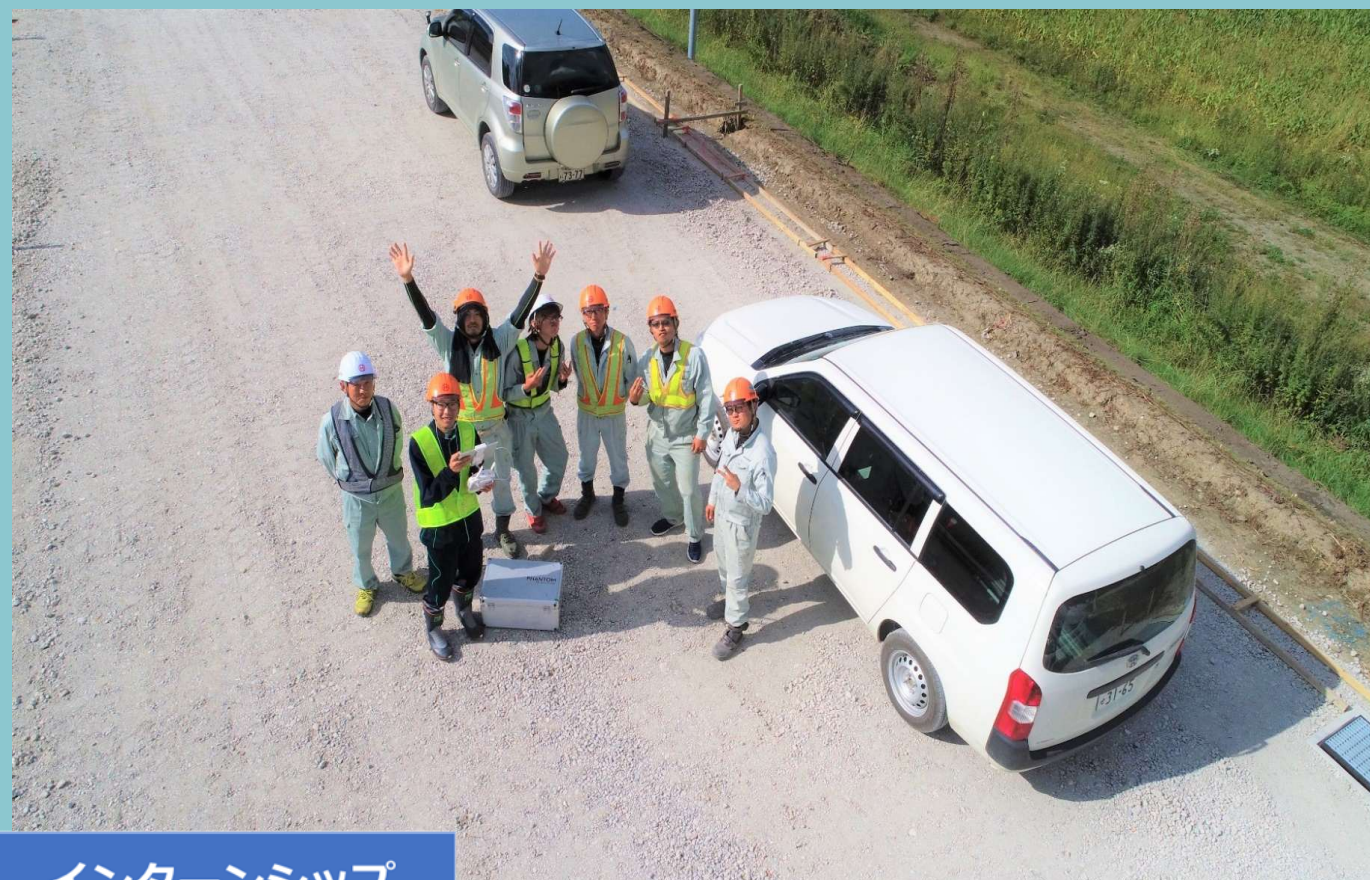


土木施工管理技士や技術士など、業務内容に関する資格取得時に
受験料・受験の為の旅費を会社で負担！
合格時には報奨金も贈呈しており、スキルアップ出来る環境を整えています！

福利厚生施設



星野リゾートトマムの一部を所有していますので通常より安価で
宿泊が可能です！季節ごとに開催されるイベントや花火もあるので
プチ旅行としても楽しめます！スイートルームにも宿泊可能！



インターンシップ

高校生を対象に、工事現場においてGPS、ドローンを使用した測量等を体験し、土木工事に対する理解を深め、就職の選択肢を広げてもらいます。随時募集中ですので、詳細はHP採用情報をご確認下さい。



専門知識取得のため、札幌工科専門学校 環境土木・造園施工管理科にて1年間勉強可能な企業委託生制度を導入。卒業後、即戦力になれるよう社員の育成に取り組んでいます。



企業委託生制度

専門学校へ行かなくても、入社後は経験豊富な先輩社員がマンツーマンで一から指導。工事の始めから終わりまでを担当し、仕事の全体像を学びます。





GPS・ドローン測量

測量作業の精度安定化、時間短縮やデータの電子化を進める為GPS測量機械を導入することにより作業効率の向上、技術の研鑽を図っています。さらに技術者を育成しながら高品質な現場施工にも努めています。

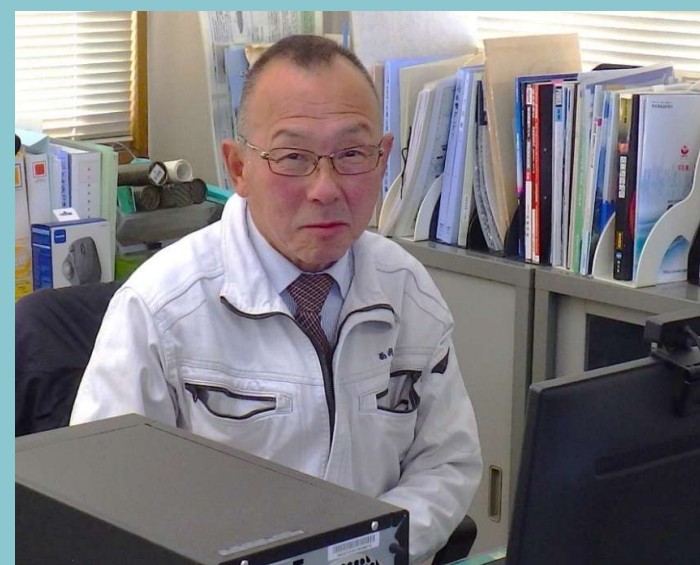


現在ではドローンを用いたドローン測量も工事に取り入れています。撮影した複数枚の画像を元に、対象地域の3次元データを作成することで施工管理の効率化を進めています。



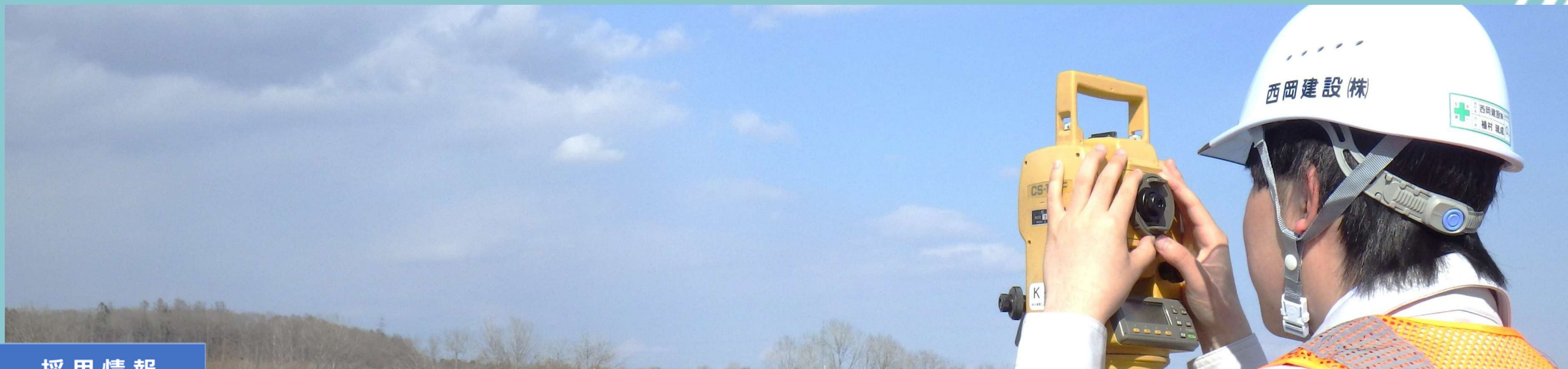
先輩社員へインタビュー

土木工事に一つとして同じ現場はなく日々変化する環境下で現場の全てを仕切りやり遂げた時の達成感は何年経っても色褪せません。常に新鮮な気持ちで仕事に取り組むことが出来るのも魅力の一つです。最近では、ドローンや3次元データも用いており年々進化していく技術に対応していかなければなりません。未経験だからついていけない、専門的知識がないから出来ない、そんなことはありません。誰だって最初は素人です。経験豊富な社員が責任持って指導しますので、安心して飛び込んで来て下さい！



入社後1年間、札幌工科専門学校へ通学し卒業後はすぐ先輩社員と一緒に実際の工事現場を担当しました。様々な工事を経験しましたが学校で習ったことを生かせる場面があると学んできて良かったなと思います。工事の管理をする仕事なので大変なことは多々ありますが、それ以上に自分の手掛けた工事が完成した時の感動は凄まじくこの仕事を選んで良かったと思える瞬間です。入社して5年、まだまだ先輩方には及びませんが、成長を続けながらこれからも頑張りたいと思います！





採用情報

雇用形態：正社員

初任給（月給）

大 学 249,000円（うち 基本給229,000円、調整給20,000円）

短大/高専 213,000円（うち 基本給198,000円、調整給15,000円）

専門(2年) 213,000円（うち 基本給198,000円、調整給15,000円）

専門(1年) 199,000円（うち 基本給186,000円、調整給13,000円）

高等学校 192,000円（うち 基本給179,000円、調整給13,000円）

賞与：年2回（8月・12月）/年度末手当（業績による）/他

現場手当：30,000円/月（現場従事時）

その他手当：通勤/住宅/冬期燃料（10月）/財形貯蓄（3か月経過後）

管外より入社時は借上社宅有り（家賃10,000～15,000円）

社宅利用時は住宅手当の支給なし

退職金制度：中退共/401K（確定拠出型企業年金）

長期休業補償：怪我・病気等で長期欠勤時、2年1ヶ月間、休業補償金の支給

癌保険：癌と診断された場合、規定の一時金と給付金の支給

企業委託生制度：希望者のみ札幌工科専門学校 環境土木・造園施工管理科に

1年間通学可能

（入学金・授業料は会社負担、通学中も基本給・各種手当支給）

福利厚生施設：星野リゾートトマム（詳しくは弊社ホームページを参照）

- 採用担当より -

弊社は地元建設会社の中で、中堅として社歴を積み重ねております。

現在は、業界全体でイメージアップ、労働環境の改善を進めており、弊社独自に社員の長期療養に対する助成給付金制度、癌と診断された場合保険より一時金を支給して治療に専念してもらえるような環境を整えています。

退職金制度においては401K（確定拠出型企業年金）に加入しております。

さらに、企業として健康経営に取り組んでおり、健康経営優良法人の認定を受けメンタルヘルスの相談窓口も外部機関に委託することで、心身ともに社員の健康維持を図っています。

就職を希望する生徒の皆さん、様々なことに取り組んでいる弊社を選択肢の一つに加えてみて下さい。社員一同入社をお待ちしております。